

Друзья!

Найдите Вы ответы на все вопросы, которые увидите сейчас...

А после – создайте ролик, где все участники команды,

Сказав всего по паре фраз, оставят след для будущих потомков,

Расскажут нам историю района в тяжелые года

И смогут пожелать всем мира и добра...

- I.** *Все всегда с чего-то начинается и наш район деревней был. Ответ на пару ты вопросов и много нового откроешь для себя.*

Здесь зашифровано название поселенья, узнай в каком году и где впервые встретилось оно.



- II.** *Москва – огромный город, с большим количеством людей. И каждый день мы друг за другом перемещаемся по ней, используя автобусы, трамвай и метро. Строительство последнего проходило под девизом: «Создадим дворец для народа!»*

И как любое строительство подразумевало некую очередность, свое внимание давай-ка остановим на третьей очереди мы.

Сдано всего 7 станций было и что-то общее одно на каждой станции присутствует...вопрос – так, что же это?

Заполни правильно таблицу, сопоставив название станции и найти ответ на ранее прочитанный вопрос.

Название станции	Фото станции
<p>1 Новокузнецкая</p>	<p>А</p> 
<p>2 Павелецкая</p>	<p>Б</p> 

3
Электрозаводская

В



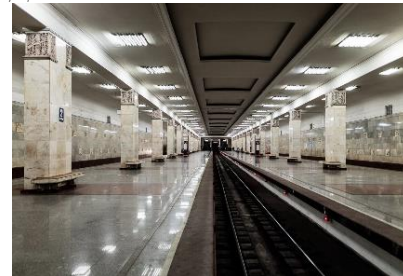
4
Партизанская

Г



5
Бауманская

Д



6
Автозаводская

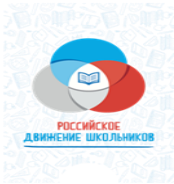
Е



7
Семеновская

Ж





III. Тебе дан шифр, разгадай его, подсказка тебе в помощь, и ты увидишь пред собой название городов, чье мужество проявлено в борьбе за независимость страны. И дай еще один ответ, что их всех вместе объединяет.

Шифр 1	Шифр 2	Шифр 3	Шифр 4	Шифр 5
8-1-1	7-7-1	6-1-3	6-3-2	1-6-6
9-1-1	1-5-6	8-5-5	1-1-9	9-3-1
1-14-2	9-7-1	6-2-7	2-1-12	7-21-1
1-19-3	9-13-2	8-8-4	8-1-2	10-8-3
2-22-5	2-4-5	2-5-3	7-2-9	2-3-3
10-2-1	9-14-4	3-2-6	8-2-4	7-4-1
7-2-3	6-3-1	6-3-2	9-1-2	6-9-9
3-2-1	3-1-7		10-6-6	
4-2-2			6-1-1	
4-4-9			3-5-1	
3-12-1			3-6-1	
6-7-5				

IV. «Вопросы от знатока».

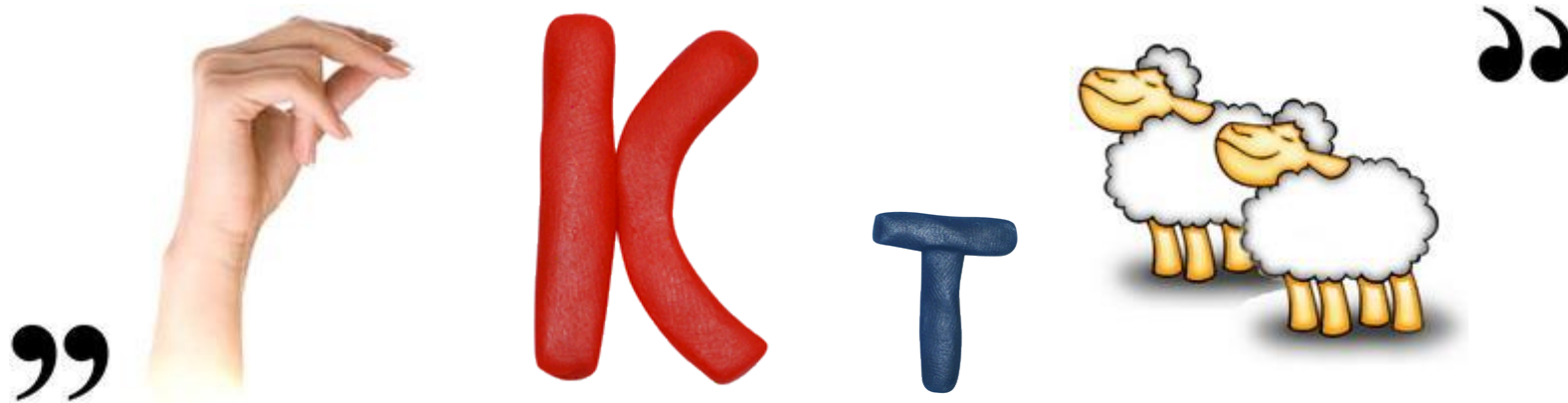
Здесь все легко – есть три вопроса тебе лишь нужно дать ответ.

1. Почему район Строгино называют «Белым островом Москвы»?

2. Когда был утвержден герб района Строгино? Что отражает этот герб? Что изображено на гербе и почему?

3. В каком году была открыта станция метро «Строгино»? Какова длина и высота станции?

V. Здесь зашифрована фамилия, узнай кому принадлежит она и дай ответы на вопросы, чем знаменит и отличился он.



- в каком году в твоём районе название улицы дано?
- какими частями и соединениями командовал этот человек в период Московской оборонительной операции «Битва за Москву»?
- какими боевыми наградами он был награжден?
- за какие боевые операции и когда были присвоены ему медали «Золотая звезда»?

VI. Дружок!

На фото посмотри и ответы ты найди:

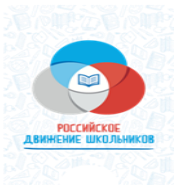
- что изображено на фото;
- как эта техника была задействована во время ВОВ;
- по какому адресу данный объект находится;
- найди фото данного объекта в своем районе.



VII. Чтобы кодовое слово угадать, сначала кроссворд тебе надобно разгадать.

Вопросы кроссворда:

1. Станция метро №7.
2. Какая установка находится по адресу: ул. Маршала Катукова, д.33.
3. Город – шифр 2.
4. Город – шифр 3.
5. Станция метро № 1.
6. Воинское звание в честь кого, названа улица района.
7. Каким соединением командовал Михаил Ефимович во время операции «Битва за Москву».
8. Станция метро № 5.
9. Станция метро № 6.
10. Название села из ребуса.
11. Станция метро № 3.
12. Станция метро № 4.
13. Станция метро №2.



Кодовый шифр:

1	2	3	4	5	6	7		8	9	10	11	12	13
5-3	13-4	11-2	12-5	8-8	9-6	1-11		3-1	10-5	7-1	2-7	4-1	6-2